



АДМИНИСТРАЦИЯ КУРГАНИНСКОГО ГОРОДСКОГО ПОСЕЛЕНИЯ  
КУРГАНИНСКОГО РАЙОНА

**ПОСТАНОВЛЕНИЕ**

от 10.10.2022

№ 843

г. Курганинск

**Об утверждении документации по проекту межевания  
части территории кварталов с кадастровыми номерами 23:16:0601197,  
23:16:0601040 города Курганинска Курганинского городского поселения  
Курганинского района, ограниченной улицами Советская,  
Привокзальная, Шевченко и переулок Новый**

В соответствии с требованиями статей 7, 43 Федерального закона от 6 октября 2003 года № 131-ФЗ «Об общих принципах организации местного самоуправления в Российской Федерации», статей 45, 46 Градостроительного кодекса Российской Федерации, руководствуясь статьей 32 Устава Курганинского городского поселения Курганинского района, зарегистрированного Управлением Министерства юстиции Российской Федерации по Краснодарскому краю, Правилами землепользования и застройки Курганинского городского поселения Курганинского района, утвержденными решением Совета Курганинского городского поселения Курганинского района от 18 апреля 2013 года № 363 (с изменениями от 17 марта 2014 года № 427; 20 ноября 2014 года № 17; 24 ноября 2016 года № 150; 28 сентября 2017 года № 207, 28 июня 2018 года № 276, 21 марта 2019 года № 325, 23 декабря 2021 года № 160), с учетом протокола публичных слушаний от 13 сентября 2022 года № 4 и заключения о результатах публичных слушаний от 13 сентября 2022 года, в целях обеспечения устойчивого развития территории, в том числе установления границ земельных участков, **п о с т а н о в л я ю:**

1. Утвердить документацию по проекту межевания части территории кварталов с кадастровыми номерами 23:16:0601197, 23:16:0601040 города Курганинска Курганинского городского поселения Курганинского района, ограниченной улицами Советская, Привокзальная, Шевченко и переулок Новый (прилагается).

2. Опубликовать настоящее постановление и утвержденную документацию по проекту межевания части территории в периодическом печатном средстве массовой информации органов Курганинского городского поселения Курганинского района «Вестник Курганинского городского поселения Курганинского района» в течении семи дней со дня её утверждения.

3. Общему отделу администрации Курганинского городского поселения Курганинского района (Сидненко Т.А.) разместить утвержденную документацию по проекту межевания части территории на официальном сайте администрации Курганинского городского поселения Курганинского района в информационно-телекоммуникационной сети «Интернет» в течение семи дней со дня её утверждения.

4. Контроль за выполнением настоящего постановления возложить на заместителя главы Курганинского городского поселения Курганинского района Алексева А.И.

5. Постановление вступает в силу со дня его подписания.

Глава Курганинского городского поселения  
Курганинского района



В.П. Руденко



Общество с ограниченной ответственностью  
«АРКАДА»

## **ПРОЕКТ МЕЖЕВАНИЯ**

части территории кварталов с кадастровыми номерами  
23:16:0601197, 23:16:0601040 города Курганинска Курганинского  
городского поселения Курганинского района, ограниченной  
улицами Советская, Привокзальная, Шевченко и переулок Новый

**ТОМ – 1**

### **ПРОЕКТ МЕЖЕВАНИЯ ТЕРРИТОРИИ ОСНОВНАЯ (УТВЕРЖДАЕМАЯ) ЧАСТЬ**

**ПМТ - 1**

Заказчик  
Администрация  
Курганинского городского поселения  
Курганинский район

Директор ООО «Аркада»

А.Е. Ковалев

г. Курганинск  
2022 год

# ПРОЕКТ МЕЖЕВАНИЯ ТЕРРИТОРИИ

## СОСТАВ ПРОЕКТА

Том – 1 Основная (утверждаемая) часть проекта межевания ( ПМТ – 1)

Том – 2 Материалы по обоснованию проекта межевания ( ПМТ – 2)

Инв. № подл.	Подпись и дата	Взам. инв. №					Лист
			ПМТ - 1				
Изм.	Кол.	Лист	№ док	Подпись	Дата	2	

## СОДЕРЖАНИЕ

ВВЕДЕНИЕ		4
1.ОБЩАЯ ХАРАКТЕРИСТИКА ТЕРРИТОРИИ		5
2.ПРОЕКТНОЕ РЕШЕНИЕ		5
2.1	Перечень и сведения о площади образуемых и изменяемых земельных участков, в том числе возможные способы их образования	6
2.2	Перечень и сведения о площади образуемых земельных участков, которые будут отнесены к территории общего пользования или имуществу общего пользования, в том числе в отношении которых предполагаются резервирование и (или) изъятие для государственных или муниципальных нужд.	10
2.3	Целевое назначение лесов, вид (виды) разрешенного использования лесного участка, количественные и качественные характеристики лесного участка, сведения о нахождении лесного участка в границах особо защитных участков лесов.	10
2.4	Вид разрешенного использования образуемых земельных участков в соответствии с проектом планировки территории	10
2.5	Сведения о границах территории, в отношении которой утвержден проект межевания	11
3.Графический материал		12

Взам. инв. №	
Подпись и дата	
Инв. № подл.	

Изм.	Кол.	Лист	№ док	Подпись	Дата

## ВВЕДЕНИЕ.

Проект межевания части территории кварталов с кадастровыми номерами 23:16:0601197, 23:16:0601040 города Курганинска Курганинского городского поселения Курганинского района, ограниченной улицами Советская, Привокзальная, Шевченко и переулок Новый выполнен отдельным документом.

Проект межевания разработан на основании постановления администрации Курганинского городского поселения Курганинского района от 14 февраля 2022 г. № 100 «О подготовке документации по проекту межевания части территории кварталов с кадастровыми номерами 23:16:0601197, 23:16:0601040 города Курганинска Курганинского городского поселения Курганинского района, ограниченной улицами Советская, Привокзальная, Шевченко и переулок Новый».

При разработке проекта учтены следующие документы:

- Градостроительный кодекс РФ;
- Генеральный план Курганинского городского поселения Курганинского района, утвержденный Решение о внесении изменений в решение Совета Курганинского городского поселения Курганинского района от 16 декабря 2010 года № 163 (в редакции от 22.07.2021 №124);
- Правила землепользования и застройки Курганинского городского поселения Курганинского района, утвержденные Решение Совета Курганинского городского поселения Курганинского района от 18.04.2013 года № 363 (в редакции от 23.12.2021 года № 160).

Проект межевания выполнен на топографической основе масштаба 1:500, выполненной ООО «Аркада» в 2022 году.

Состав и содержание проекта межевания определяется статьей 43 Градостроительного кодекса РФ.

Подготовка проекта межевания осуществляется в целях изменения красных линий для застроенной территории, в границах которых не планируется размещение новых объектов капитального строительства.

Используемая система координат – МСК-23

Взам. инв. №	Подпись и дата	Инв. № подл.							Лист
			Изм.	Кол.	Лист	№ док	Подпись	Дата	4

## 1. ОБЩАЯ ХАРАКТЕРИСТИКА ТЕРРИТОРИИ

Территория, на которую разрабатывается проект межевания территории, расположена в северной части г.Курганинска Курганинского района.

Территория разработки проекта межевания расположена в границах кадастровых кварталов 23:16:0601197, 23:16:0601040.

Площадь проектируемой территории –2,7га.

Территориальная градостроительная зона – «Зона индивидуальной жилой застройки» (Ж-1) и улично-дорожная сеть.

Регламент использования территории установлен в составе Правил землепользования и застройки Курганинского городского поселения Курганинского района.

На момент разработки проекта на рассматриваемой территории имеются земельные участки, стоящие на государственном кадастровом учете, границы которых установлены в соответствии с действующим законодательством.

Зоны с особыми условиями использования территории (зоны ограничения капитального строительства и хозяйственной деятельности) на территории в границах проекта межевания включают в себя следующие охранные зоны:

Зона затопления территории г. Курганинск Курганинского городского поселения Курганинского района Краснодарского края при половодьях и паводках р. Лаба 1% обеспеченности;

Зона подтопления территории г. Курганинск Курганинского городского поселения Курганинского района Краснодарского края при половодьях и паводках р. Лаба 1% обеспеченности;

Зона санитарной охраны (ЗСО) III пояса водозаборной скважины № 30347 ОАО «Российские железные дороги» на территории ж.д.ст. Курганная, г. Курганинск.

## 2. ПРОЕКТНОЕ РЕШЕНИЕ

Задача проекта межевания – изменение красной линии, и образование земельных участков.

В проекте межевания отображены границы земельных участков стоящие на государственном кадастровом учете, границы которых установлены в соответствии с действующим законодательством, существующие и изменяемые красные линии.

Изменение красных линий производится в границах кадастровых кварталов 23:16:0601040 и 23:16:0601197.

В результате проекта межевания установлены измененные границы красных линий и образованы земельные участки.

Границы изменяемой красной линии установлены графически по плану масштаба 1:500. Используемая система координат – МСК-23.

Взам. инв. №	
Подпись и дата	
Инв. № подл.	

Изм.	Кол.	Лист	Недок	Подпись	Дата

ПМТ - 1

Лист

5

*2.1 Перечень и сведения о площади образуемых и изменяемых земельных участков, в том числе возможные способы их образования*

Образуемые земельные участки из земель государственной и (или) муниципальной собственности

Условные номера земельных участков	Вид разрешенного использования	Категория земель	Возможные способы образования	Площадь участка, м <sup>2</sup>
: ЗУ1	[2.1] - Для индивидуального жилищного строительства	Земли населенных пунктов	образование земельного участка путём перераспределения земельного участка с кадастровым номером 23:16:0601040:236, находящегося в частной собственности, с землями государственной собственности	1000
: ЗУ2	[2.1] - Для индивидуального жилищного строительства	Земли населенных пунктов	образование земельного участка путём перераспределения земельного участка с кадастровым номером 23:16:0601040:236, находящегося в частной собственности, с землями государственной собственности	1500
: ЗУ3	[13.1] – Ведение огородничества	Земли населенных пунктов	образование земельного участка из земель государственной собственности	645

*Координаты поворотных точек границ образуемых земельных участков.*

**:ЗУ 1**

Земельный участок, образованный путём перераспределения земельного участка с кадастровым номером 23:16:060104:236, находящегося в частной собственности, с землями государственной собственности в границах

Взам. инв. №	
Подпись и дата	
Инв. № подл.	

Изм.	Кол.	Лист	№ док	Подпись	Дата

**ПМТ - 1**



кадастрового квартала 23:16:0601040

Категория земель – земли населенных пунктов

Территориальная градостроительная зона – «Зона индивидуальной жилой застройки»(Ж-1).

Вид разрешенного использования – для индивидуального жилищного строительства (код 2.1).

:ЗУ1, S=1000м<sup>2</sup>

Обозначение	Площадь, кв.м.
23:16:0601040:236	800
:Т/н1	200
Итого:	:ЗУ1 1000

Каталог координат поворотных точек территории, включаемой в состав земельного участка, образуемого в результате перераспределения земель из земель находящихся в государственной и (или) муниципальной собственности:

:Т/н1

№ точки	Координата X	Координата Y
1	463754.790	2268882.900
2	463749.834	2268871.958
3	463765.648	2268864.784
4	463769.880	2268875.430
1	463754.790	2268882.900

Каталог координат земельного участка образуемого в результате перераспределения земель, находящихся в государственной и (или) муниципальной собственности и земельного участка с кадастровым номером 23:16:0601040:236 находящегося в частной собственности

:ЗУ 1

№ точки	Координата X	Координата Y
1	463754.790	2268882.900
2	463749.834	2268871.958
3	463765.648	2268864.784
4	463769.880	2268875.430
5	463781.060	2268902.430
6	463790.330	2268920.550

Взам. инв. №

Подпись и дата

Инв. № подл.

Изм.	Кол.	Лист	№ док	Подпись	Дата

ПМТ - 1

Лист

7

7	463776.030	2268927.630
8	463767.860	2268911.540
1	463754.790	2268882.900

Земельный участок, образованный путём перераспределения земельного участка с кадастровым номером 23:16:060104:247, находящегося в частной собственности, с землями государственной собственности в границах кадастрового квартала 23:16:0601040

Категория земель – земли населенных пунктов

Территориальная градостроительная зона – «Зона индивидуальной жилой застройки»(Ж-1).

Вид разрешенного использования – для индивидуального жилищного строительства (код 2.1).

:ЗУ2, S=1500м<sup>2</sup>

Обозначение	Площадь, кв.м.
23:16:0601040:247	800
:Т/н2	700
Итого:	:ЗУ2 1500

Каталог координат поворотных точек территории, включаемой в состав земельного участка, образуемого в результате перераспределения земель из земель находящихся в государственной и (или) муниципальной собственности:

:Т/н2

№ точки	Координата X	Координата Y
1	463754.790	2268882.900
2	463749.834	2268871.958
9	463739.149	2268851.170
10	463723.324	2268859.609
11	463732.920	2268880.750
12	463739.690	2268893.420
17	463755.920	2268885.390
1	463754.790	2268882.900

Каталог координат земельного участка образуемого в результате перераспределения земель, находящихся в государственной и (или) муниципальной собственности и земельного участка с кадастровым номером

Взам. инв. №	
Подпись и дата	
Инв. № подл.	

Изм.	Кол.	Лист	№ док	Подпись	Дата

ПМТ - 1

23:16:0601040:247 находящегося в частной собственности  
:ЗУ 2

№ точки	Координата X	Координата Y
1	463754.790	2268882.900
2	463749.834	2268871.958
9	463739.149	2268851.170
10	463723.324	2268859.609
11	463732.920	2268880.750
12	463739.690	2268893.420
13	463754.020	2268921.170
14	463761.330	2268934.900
15	463776.030	2268927.630
16	463767.860	2268911.540
17	463755.920	2268885.390
1	463754.790	2268882.900

ЗУ 3

Земельный участок, образуемый из земель, находящихся в государственной и (или) муниципальной собственности.

Категория земель – земли населенных пунктов

Территориальная градостроительная зона – «Зона индивидуальной жилой застройки»(Ж-1).

Вид разрешенного использования – ведение огородничества (код 13.1).

:ЗУ3, S=645м<sup>2</sup>

№ точки	Координата X	Координата Y
2	463749.834	2268871.958
3	463765.648	2268864.784
18	463763.670	2268859.810
19	463757.510	2268846.160
20	463752.280	2268837.410
21	463733.590	2268847.700
22	463722.480	2268853.230
23	463720.810	2268854.070
10	463723.324	2268859.609
9	463739.149	2268851.170

### Координаты поворотных точек границ изменяемых красных линий

Красные линии в границе элемента планировочной структуры утверждены постановлением главы администрации города Курганинска

Взам. инв. №	
Подпись и дата	
Инв. № подл.	

Изм.	Кол.	Лист	№ док	Подпись	Дата

ПМТ - 1

Курганинского района Краснодарского края от 4 октября 2001 г. № 351 «Об утверждении плана красных линий города Курганинска»

Проектом межевания территории предусматривается изменение красной линии части квартала, ограниченного улицами Советская, Привокзальная, Шевченко и переулок Новый.

Ведомость координат поворотных точек изменяемой красной линии

№ п.п.	Координата X	Координата Y
1	463828.47	2268776.57
2	463855.84	2268889.62
3	463858.46	2268910.77
4	463850.20	2268911.88
5	463846.70	2268892.65
6	463834.12	2268898.88

*2.2 Перечень и сведения о площади образуемых земельных участков, которые будут отнесены к территории общего пользования или имуществу общего пользования, в том числе в отношении которых предполагаются резервирование и (или) изъятие для государственных или муниципальных нужд.*

Земельные участки, которые будут отнесены к территории общего пользования или имуществу общего пользования, не проектируются.

Земельные участки, в отношении которых предполагается резервирование и (или) изъятие для государственных или муниципальных нужд, не проектируются.

*2.3 Целевое назначение лесов, вид (виды) разрешенного использования лесного участка, количественные и качественные характеристики лесного участка, сведения о нахождении лесного участка в границах особо защитных участков лесов.*

Проектируемая территория находится вне границ лесного фонда, лесные насаждения отсутствуют.

*2.4 Виды разрешенного использования образуемых земельных участков*

В соответствии с правилами землепользования и застройки Курганинского городского поселения Курганинского района данная территория расположена в зоне индивидуальной жилой застройки (Ж-1).

Зона индивидуальной жилой застройки Ж-1 выделена для обеспечения правовых, социальных, культурных, бытовых условий формирования жилых районов из отдельно стоящих индивидуальных жилых домов с минимально разрешенным набором услуг местного значения.

Согласно регламенту использования территории, установленным в

Взам. инв. №	
Подпись и дата	
Инв. № подл.	

Изм.	Кол.	Лист	№ док	Подпись	Дата

составе Правил землепользования и застройки Курганинского городского поселения Курганинского района, на данной территории следующие виды разрешенного использования:

- [2.0] - Жилая застройка ;
- [2.1] - Для индивидуального жилищного строительства;
- [2.3] – Блокированная жилая застройка;
- [2.7.1] – Хранение автотранспорта;
- [9.3] - Историкокультурная деятельность;
- [12.0] – Земельные участки (территории) общего пользования;
- [12.0.1] – Уличнодорожная сеть ;
- [12.0.2]- Благоустройство территории ;
- [13.1] – Ведение огородничества.

*2.5 Сведения о границах территории, в отношении которой утвержден проект межевания*

Перечень координат характерных точек границы проектируемой территории.

№ точки	Координата	
	X	Y
7	463847.83	2268774.17
8	463859.55	2268911.70
9	463848.40	2268913.09
10	463844.21	2268895.28
11	463718.68	2268962.06
12	463639.97	2268811.62
13	463750.67	2268777.26
7	463847.83	2268774.17

Инв. № подл.	Подпись и дата	Взам. инв. №					Лист
Изм.	Кол.	Лист	№ док	Подпись	Дата	ПМТ - 1	11

## 1. ГРАФИЧЕСКИЕ МАТЕРИАЛЫ

№ п/п	Наименование	Масштаб	Кол-во листов
1	Чертеж межевания территории	1:1000	1

Взам. инв. №	
Подпись и дата	
Инв. № подл.	

Изм.	Кол.	Лист	№ док	Подпись	Дата	

**ПМТ - 1**

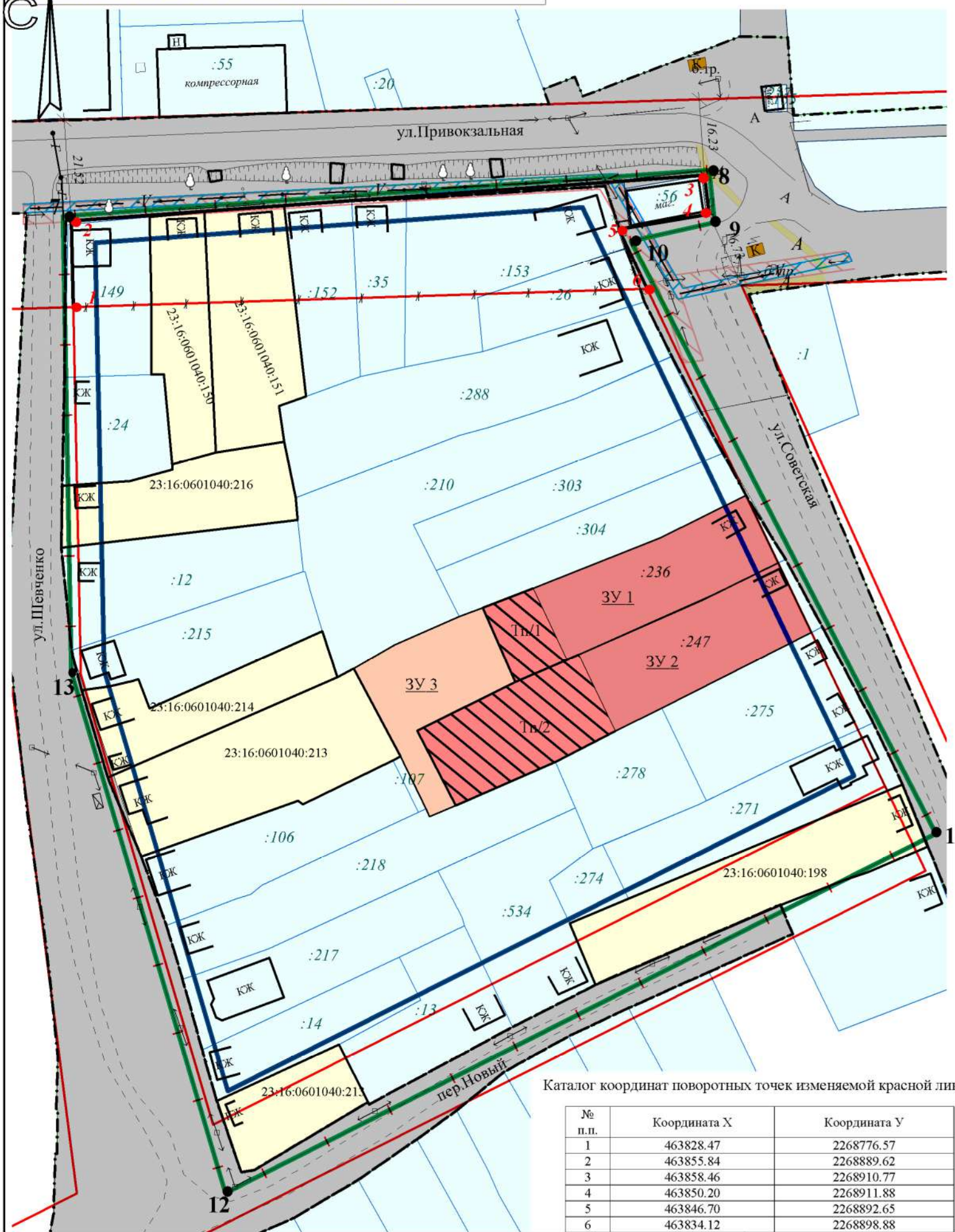
Лист

12

Проект межевания части территории кварталов с кадастровыми номерами 23:16:0601197, 23:16:0601040 города Курганинска Курганинского городского поселения Курганинского района, ограниченной улицами Советская, Привокзальная, Шевченко и переулком Новый

# ЧЕРТЕЖ МЕЖЕВАНИЯ ТЕРРИТОРИИ

М 1:1000



## Условные обозначения

- - граница существующего элемента планировочной структуры (граница кадастрового квартала)
- - граница проектируемой территории
- - граница существующего элемента планировочной структуры (граница существующей красной линии)
- - граница планируемого элемента планировочной структуры (красная линия утверждаемая проектом межевания территории)
- - линия застройки(5м)
- - красная линия изменяемая проектом межевания территории
- :56 - существующие земельные участки, стоящие на государственном кадастровом учете
- ранее учтенные земельные участки границы которых требуют уточнения
- ТН/1 - территория включаемая в состав ЗУ, образуемого в результате перераспределения
- образуемые земельные участки при перераспределении с видом разрешенного использования "Для индивидуального жилищного строительства"
- образуемый земельный участок с видом разрешенного использования "Ведение огородничества "
- КЖ - существующие строения
- ЗУ 3 - условный номер образуемого земельного участка
- 1 - номера характерных точек изменяемой красной линии
- 7 - номера характерных точек границы проектируемой территории

Каталог координат поворотных точек изменяемой красной линии

№ п.п.	Координата X	Координата Y
1	463828.47	2268776.57
2	463855.84	2268889.62
3	463858.46	2268910.77
4	463850.20	2268911.88
5	463846.70	2268892.65
6	463834.12	2268898.88

Заказчик: Администрация Курганинского городского поселения Курганинский район					
Проект межевания части территории кварталов с кадастровыми номерами 23:16:0601197, 23:16:0601040 города Курганинска Курганинского городского поселения Курганинского района, ограниченной улицами Советская, Привокзальная, Шевченко и переулком Новый					
Изм.	Кол.уч.	Лист	№ док.	Подп.	Дата
Директор	Ковалев А.Е.				
Разработал	Тарасова Е.А.				
Проект межевания территории (основная часть)				Стадия	Лист
				ПМ	1
				Листов	1
Чертеж межевания территории М 1:1000				ООО "Аркада" г.Курганинск, 2022г.	



Общество с ограниченной ответственностью  
«АРКАДА»

## **ПРОЕКТ МЕЖЕВАНИЯ**

части территории кварталов с кадастровыми номерами  
23:16:0601197, 23:16:0601040 города Курганинска Курганинского  
городского поселения Курганинского района, ограниченной  
улицами Советская, Привокзальная, Шевченко и переулок Новый

**ТОМ – 2**

### **ПРОЕКТ МЕЖЕВАНИЯ ТЕРРИТОРИИ**

Материалы по обоснованию проекта

**ПМТ - 2**

Заказчик  
Администрация  
Курганинского городского поселения  
Курганинский район

Директор ООО «Аркада»

А.Е. Ковалев

г. Курганинск  
2022 год



# ПРОЕКТ МЕЖЕВАНИЯ ТЕРРИТОРИИ

## СОСТАВ ПРОЕКТА

Том – 1 Основная (утверждаемая) часть проекта межевания (ПМТ – 1)

Том – 2 Материалы по обоснованию проекта межевания (ПМТ – 2)

Инв. № подл.	Подпись и дата	Взам. инв. №							1

## СОДЕРЖАНИЕ

№ пп	Наименование документа	Лист
Раздел 2 . Материалы по обоснованию проекта		
1	Анализ существующего положения	3
2	1.Графические материалы	7

Инв. № подл.	Подпись и дата	Взам. инв. №

## АНАЛИЗ СУЩЕСТВУЮЩЕГО ПОЛОЖЕНИЯ

Территория, на которую разрабатывается проект межевания территории, расположена на северной части г.Курганинска.

Категория земель – земли населенных пунктов

Территория разработки проекта расположена в границах кадастровых кварталов 23:16:0601040, 23:16:0601197.

Общая площадь проектируемой территории составляет 2,7 га.

Территориальная градостроительная зона - зона индивидуальной жилой застройки (Ж-1) и улично-дорожная сеть.

На территории имеются земельные участки:

1) 24 земельных участка, границы которых установлены в соответствии с действующим законодательством:

1. Краснодарский край, р-н Курганинский, г. Курганинск, ул. Привокзальная, 22- с кадастровым номером 23:16:0601040:152, площадь 517 кв.м., вид разрешенного использования - под индивидуальную жилую застройку;

2. Краснодарский край, р-н Курганинский, г. Курганинск, ул. Привокзальная, 24– с кадастровым номером 23:16:0601040:35, площадь 387 кв.м., вид разрешенного использования - Для индивидуального жилищного строительства;

3. Краснодарский край, р-н Курганинский, г. Курганинск, ул. Привокзальная, 26 - с кадастровым номером 23:16:0601040:153, площадь 1006 кв.м., вид разрешенного использования - под индивидуальную жилую застройку;

4. Краснодарский край, р-н Курганинский, г. Курганинск, ул. Советская, 2- с кадастровым номером 23:16:0601040:26, площадь 409 кв.м., вид разрешенного использования - Для индивидуального жилищного строительства;

5. Краснодарский край, р-н Курганинский, г. Курганинск, ул. Привокзальная, 18- с кадастровым номером 23:16:0601040:149, площадь 597 кв.м., вид разрешенного использования - под индивидуальную жилую застройку;

6. Краснодарский край, р-н Курганинский, г. Курганинск, ул. Привокзальная, 42- с кадастровым номером 23:16:0601197:56, площадь 144 кв.м., вид разрешенного использования - земельные участки, предназначенные для размещения производственных и административных зданий, строений, сооружений промышленности;

7. Краснодарский край, р-н Курганинский, г. Курганинск, ул. Советская, 4а, с кадастровым номером 23:16:0601040:288, площадь 1388 кв.м., вид разрешенного использования - Земли под домами индивидуальной жилой застройки;

8. Краснодарский край, р-н Курганинский, г/п Курганинское, г. Курганинск,

Взам. инв. №

Подпись и дата

Инв. № подл.

ул. Советская, 6, с кадастровым номером 23:16:0601040:210, площадь 1816 кв.м., вид разрешенного использования - Земельные участки, предназначенные для размещения домов индивидуальной жилой застройки;

9. Краснодарский край, р-н Курганинский, г. Курганинск, ул. Советская, 10 А, с кадастровым номером 23:16:0601040:303, площадь 678 кв.м., вид разрешенного использования - земельные участки, предназначенные для размещения домов индивидуальной жилой застройки;

10. Краснодарский край, р-н Курганинский, г. Курганинск, ул. Советская, 10, с кадастровым номером 23:16:0601040:304, площадь 742 кв.м., вид разрешенного использования - земельные участки, предназначенные для размещения домов индивидуальной жилой застройки;

11. Краснодарский край, р-н Курганинский, г. Курганинск, ул. Советская, 12, с кадастровым номером 23:16:0601040:236, площадь 800 кв.м., вид разрешенного использования - Для индивидуального жилищного строительства;

12. Краснодарский край, р-н Курганинский, г. Курганинск, ул. Советская, 14, с кадастровым номером 23:16:0601040:247, площадь 800 кв.м., вид разрешенного использования - для индивидуального жилищного строительства;

13. Краснодарский край, р-н Курганинский, г. Курганинск, ул. Советская, 18, с кадастровым номером 23:16:0601040:275, площадь 800 кв.м., вид разрешенного использования - индивидуальное жилищное строительство;

14. Краснодарский край, р-н Курганинский, г. Курганинск, ул. Советская, 20, с кадастровым номером 23:16:0601040:271, площадь 800 кв.м., вид разрешенного использования - для обслуживания и эксплуатации индивидуального жилого дома;

15. Краснодарский край, р-н Курганинский, г. Курганинск, пер. Новый, д. 25, с кадастровым номером 23:16:0601040:534, площадь 864 кв.м., вид разрешенного использования - для индивидуального жилищного строительства;

16. Краснодарский край, р-н Курганинский, г. Курганинск, пер. Новый, д. 23, с кадастровым номером 23:16:0601040:13, площадь 652 кв.м., вид разрешенного использования - Земельные участки, предназначенные для размещения домов индивидуальной жилой застройки;

17. Краснодарский край, р-н Курганинский, г. Курганинск, ул. Шевченко, дом 3, с кадастровым номером 23:16:0601040:14, площадь 525 кв.м., вид разрешенного использования - Для индивидуального жилищного строительства;

18. Краснодарский край, р-н Курганинский, г. Курганинск, ул. Шевченко, дом 3, с кадастровым номером 23:16:0601040:14, площадь 525 кв.м., вид разрешенного использования - Для индивидуального жилищного строительства;

Взам. инв. №					
Подпись и дата					
Инв. № подл.					
					4



11, с кадастровым номером 23:16:0601040:213, площадь 1130 кв.м., вид разрешенного использования - Для индивидуального жилищного строительства;

6. Краснодарский край, р-н Курганинский, г. Курганинск, ул. Шевченко, дом 1, с кадастровым номером 23:16:0601040:212, площадь 471 кв.м., вид разрешенного использования - Для индивидуального жилищного строительства;

7. Краснодарский край, р-н Курганинский, г. Курганинск, ул. Свободы, дом 22, с кадастровым номером 23:16:0601040:198, площадь 800 кв.м., вид разрешенного использования - Для индивидуального жилищного строительства.

В границы проектируемой территории попадают охранные зоны:

Зона затопления территории г. Курганинск Курганинского городского поселения Курганинского района Краснодарского края при половодьях и паводках р. Лаба 1% обеспеченности;

Зона санитарной охраны (ЗСО) III пояса водозаборной скважины № 30347 ОАО «Российские железные дороги» на территории ж.д. ст. Курганная, г. Курганинск;

Зона подтопления территории г. Курганинск Курганинского городского поселения Курганинского района Краснодарского края при половодьях и паводках р. Лаба 1% обеспеченности.

Инв. № подл.	Подпись и дата	Взам. инв. №							
								6	

### 1. ГРАФИЧЕСКИЕ МАТЕРИАЛЫ

№п/ п	Наименование	Масштаб	Кол-во листов
1	Чертеж межевания территории. Схема расположения элемента планировочной структуры	б/м	1
2	Чертеж межевания территории. Схема использования территории в период подготовки проекта	1:1000	1
3	Чертеж межевания территории	1:1000	1

Инв. № подл.		Подпись и дата		Взам. инв. №	
					7

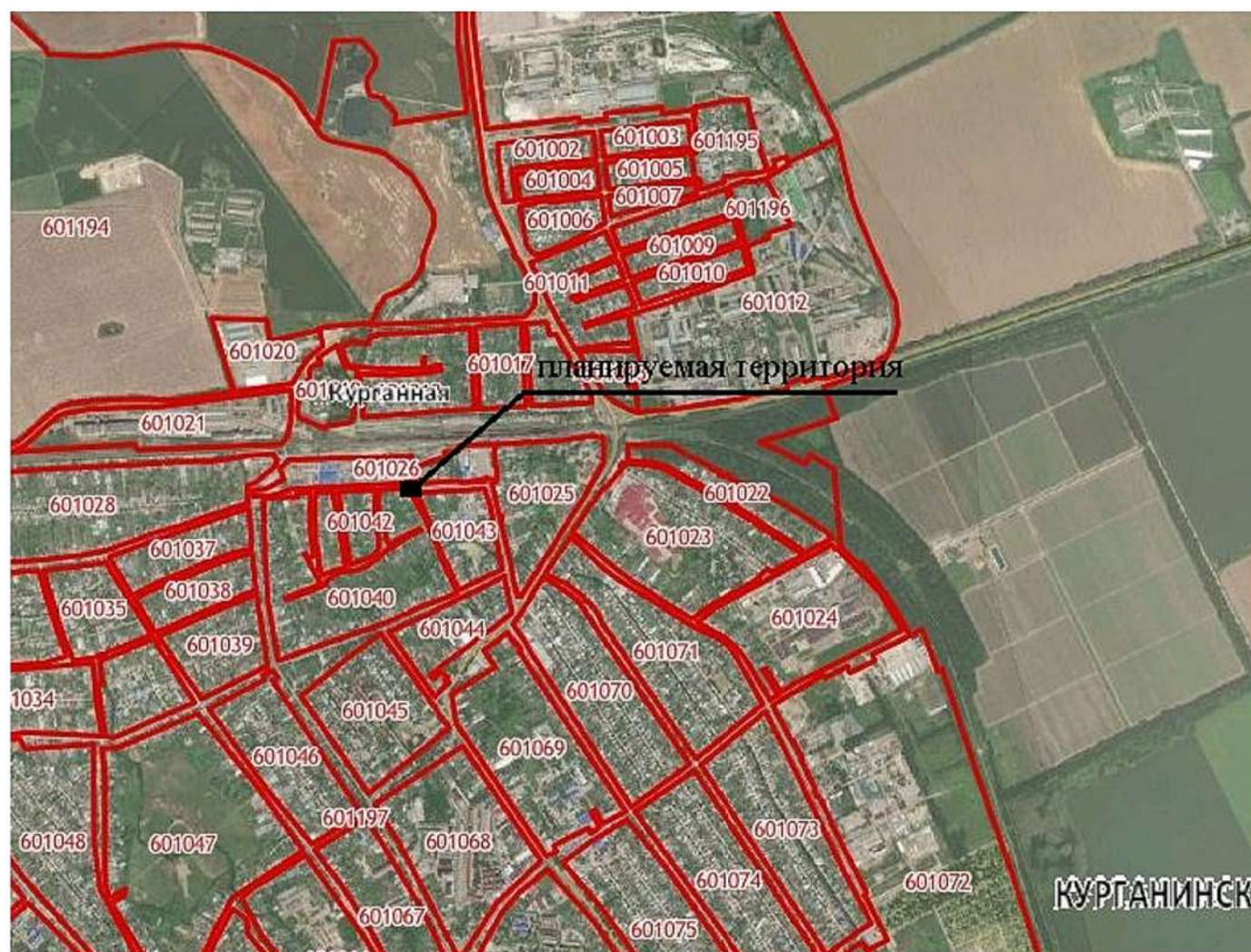
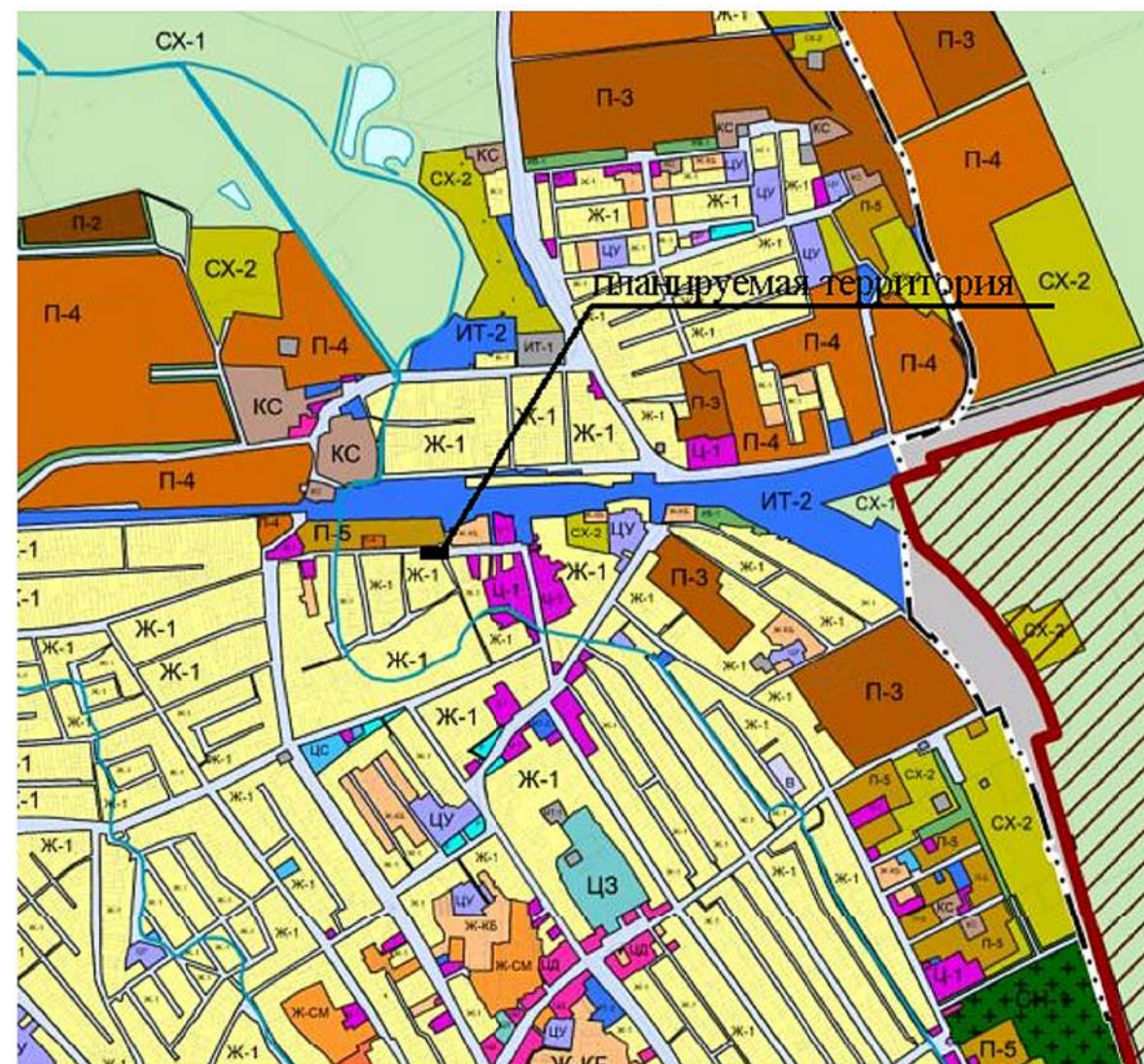
Проект межевания части территории кварталов с кадастровыми номерами 23:16:0601197, 23:16:0601040 города Курганинска Курганинского городского поселения Курганинского района, ограниченной улицами Советская, Привокзальная, Шевченко и переулок Новый

# ЧЕРТЕЖ МЕЖЕВАНИЯ ТЕРРИТОРИИ.



## Схема расположения элемента планировочной структуры территории

Условные обозначения

-  — Граница территории комплексного развития
-  — Зона индивидуальной жилой застройки
-  — Зона индивидуальной жилой застройки и личного подсобного хозяйства
-  — Зона малоэтажной жилой застройки
-  — Улично-дорожная сеть
-  — Реки, водоемы



Условные обозначения

-  — граница проектируемой территории
-  — граница кадастрового квартала

Заказчик Администрация Курганинского городского поселения Курганинского района					
Проект межевания части территории кварталов с кадастровыми номерами 23:16:0601197, 23:16:0601040 города Курганинска Курганинского городского поселения Курганинского района, ограниченной улицами Советская, Привокзальная, Шевченко и переулок Новый					
Изм.	Кол.уч.	Лист	№ док.	Подп.	Дата
Директор	Ковалев А.Е.				
Разработал	Тарасова Е.А.				
Проект межевания территории (материалы по обоснованию)				Стадия	Лист
				ПМ	1
				Листов	3
Чертеж межевания территории.Схема расположения элемента планировочной структуры территории. Б.М				ООО "Аркада" 2022 г.	

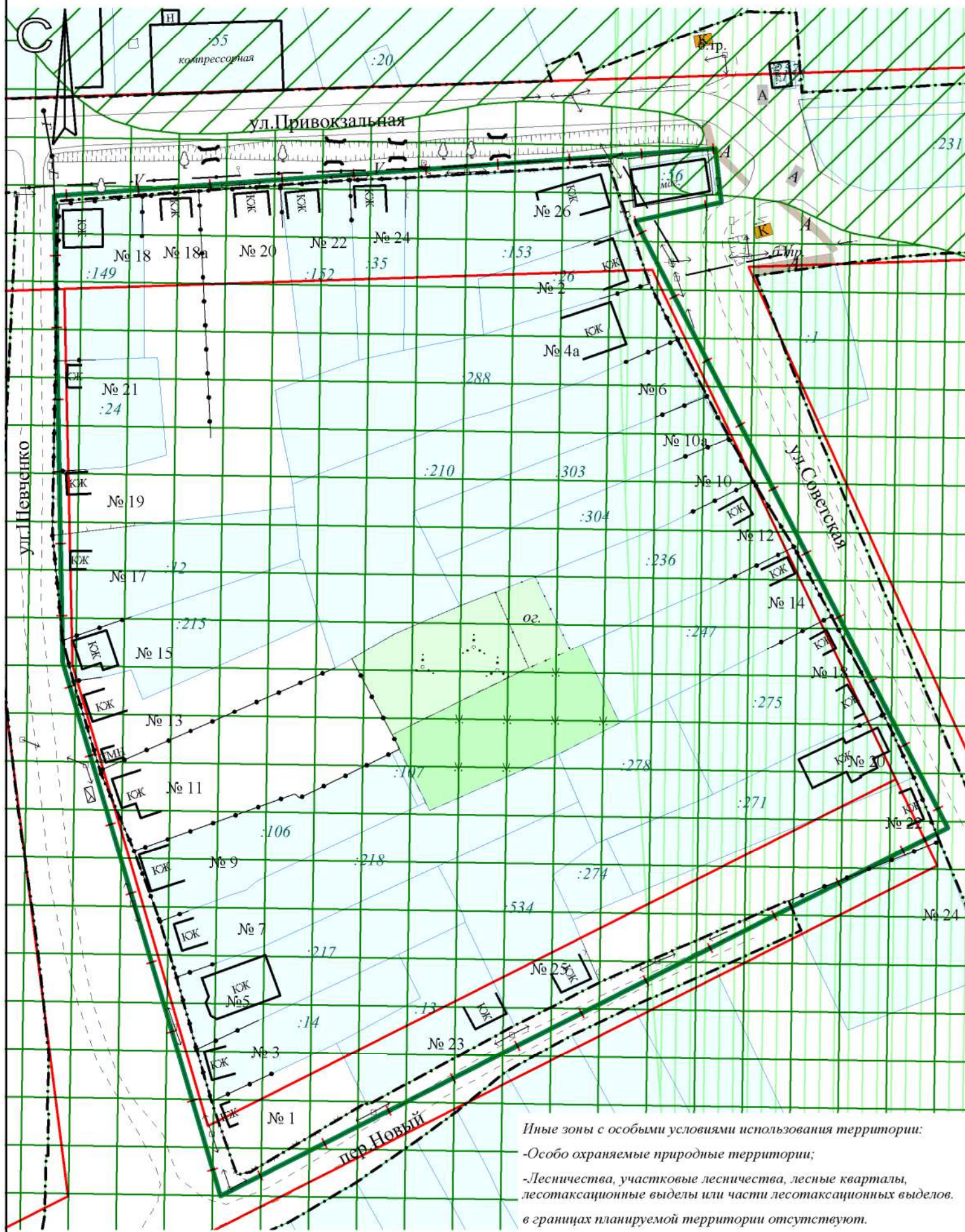


Проект межевания части территории кварталов с кадастровыми номерами 23:16:0601197, 23:16:0601040 города Курганинска Курганинского городского поселения Курганинского района, ограниченной улицами Советская, Привокзальная, Шевченко и переулок Новый

# ЧЕРТЕЖ МЕЖЕВАНИЯ ТЕРРИТОРИИ.

## Схема использования территории в период подготовки проекта.

### М 1:1000



#### Условные обозначения

- - - - - граница кадастрового квартала
- граница проектируемой территории
- граница существующих ЗУ стоящих на ГКУ
- существующие красные линии
- :56 - существующие земельные участки, стоящие на государственном кадастровом учете
- КЖ - местоположение существующих объектов капитального строительства
- А - тротуар
- граница автомобильной дороги
- } - мост
- - ограждения

#### Инженерные сети

- V - существующий телефонный кабель подземный
- - существующий надземный газопровод н.д.
- ← - существующие линии электропередач

#### Зоны с особыми условиями использования

- зона санитарной охраны источников водоснабжения и водопроводов питьевого назначения
- зона затопления
- зона подтопления

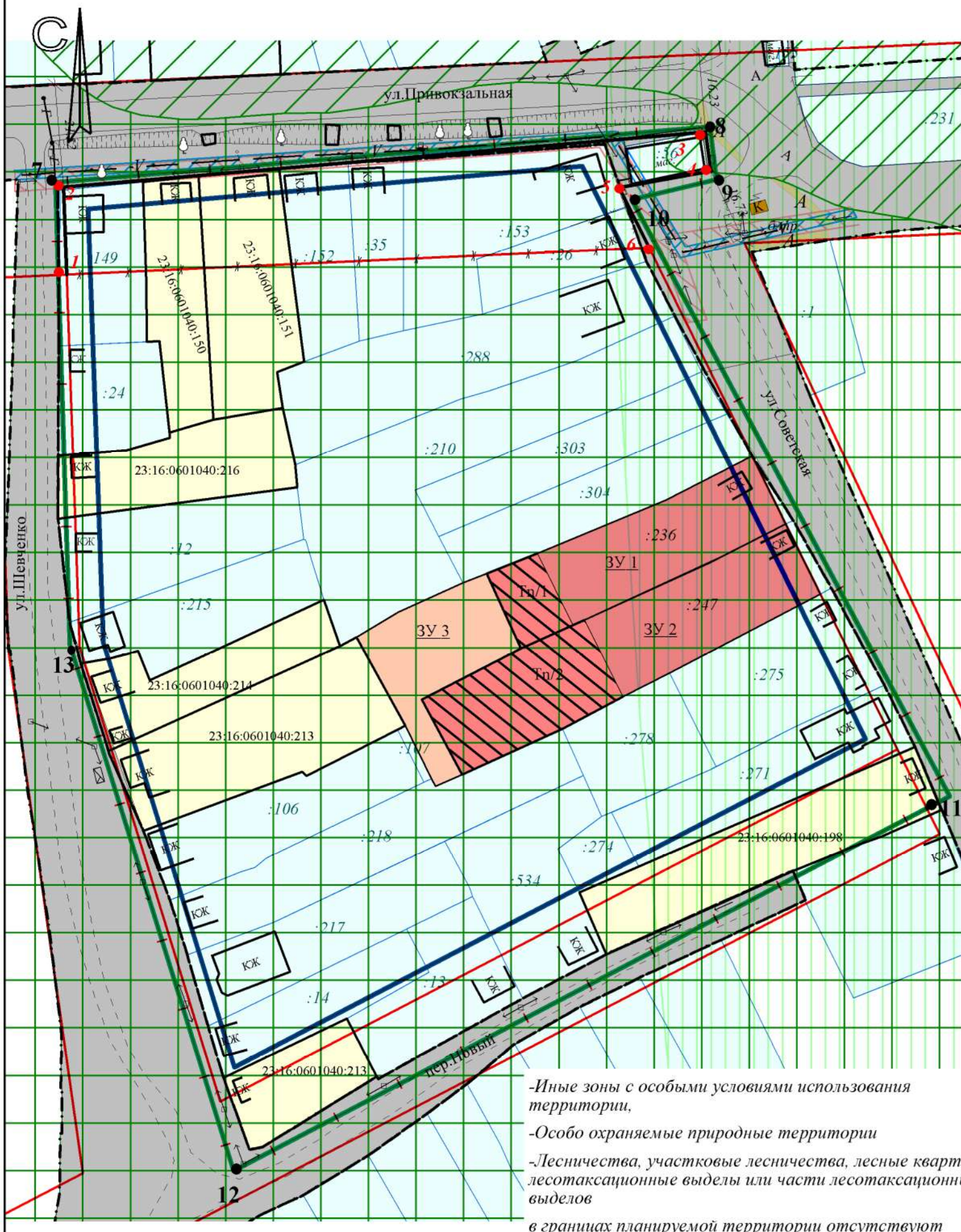
Иные зоны с особыми условиями использования территории:  
 -Особо охраняемые природные территории;  
 -Лесничества, участковые лесничества, лесные кварталы, лесотаксационные выделы или части лесотаксационных выделов, в границах планируемой территории отсутствуют.

						Заказчик: Администрация Курганинского городского поселения Курганинский район			
						Проект межевания части территории кварталов с кадастровыми номерами 23:16:0601197, 23:16:0601040 города Курганинска Курганинского городского поселения Курганинского района, ограниченной улицами Советская, Привокзальная, Шевченко и переулок Новый			
Изм.	Кол.уч.	Лист	№ док.	Подп.	Дата				
Директор	Ковалев А.Е.					Проект межевания территории (материалы по обоснованию)	Стадия	Лист	Листов
Разработал	Тарасова Е.А.						ПМ	2	3
						Чертеж межевания территории.Схема использования территории в период подготовки проекта. М 1:1000	ООО "Аркада" г.Курганинск, 2022г.		

Проект межевания части территории кварталов с кадастровыми номерами 23:16:0601197, 23:16:0601040 города Курганинска Курганинского городского поселения Курганинского района, ограниченной улицами Советская, Привокзальная, Шевченко и переулок Новый

# ЧЕРТЕЖ МЕЖЕВАНИЯ ТЕРРИТОРИИ

М 1:1000



## Условные обозначения

- - - - - граница существующего элемента планировочной структуры (граница кадастрового квартала)
- граница проектируемой территории
- граница существующего элемента планировочной структуры (граница существующей красной линии)
- граница планируемого элемента планировочной структуры (красная линия утверждаемая проектом межевания территории)
- линия застройки(5м)
- × × - красная линия изменяемая проектом межевания территории
- :56 - существующие земельные участки, стоящие на государственном кадастровом учете
- - ранее учтенные земельные участки границы которых требуют уточнения
- ▨ - территория включаемая в состав ЗУ, образуемого в результате перераспределения
- - образуемые земельные участки при перераспределении с видом разрешенного использования "Для индивидуального жилищного строительства"
- - образуемый земельный участок с видом разрешенного использования "Ведение огородничества "
- КЖ - существующие строения
- ЗУ 3 - условный номер образуемого земельного участка
- 1 - номера характерных точек изменяемой красной линии
- 7 - номера характерных точек границы проектируемой территории

## Зоны с особыми условиями использования

- зона санитарной охраны источников водоснабжения и водопроводов питьевого назначения
- зона затопления
- зона подтопления

-Иные зоны с особыми условиями использования территории,  
 -Особо охраняемые природные территории  
 -Лесничества, участковые лесничества, лесные кварталы, лесотаксационные выделы или части лесотаксационных выделов  
 в границах планируемой территории отсутствуют

						Заказчик Администрация Курганинского городского поселения Курганинский район			
						Проект межевания части территории кварталов с кадастровыми номерами 23:16:0601197, 23:16:0601040 города Курганинска Курганинского городского поселения Курганинского района, ограниченной улицами Советская, Привокзальная, Шевченко и переулок Новый			
Изм.	Кол.уч.	Лист	№ док.	Подп.	Дата				
Директор	Ковалев А.Е.					Проект межевания территории (материалы по обоснованию)	Стадия	Лист	Листов
Разработал	Тарасова Е.А.						ПМ	3	3
						Чертеж межевания территории М 1:1000	ООО "Аркада" г. Курганинск, 2022г.		