

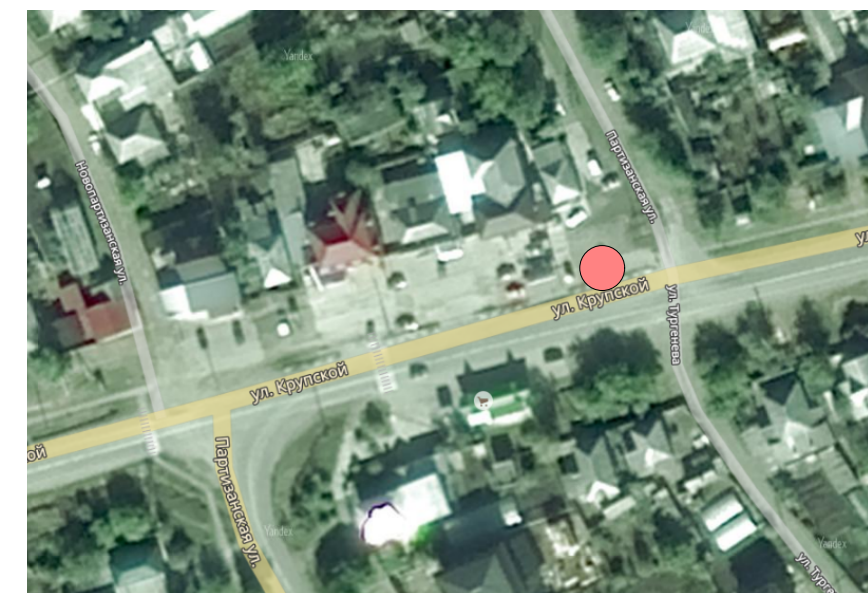
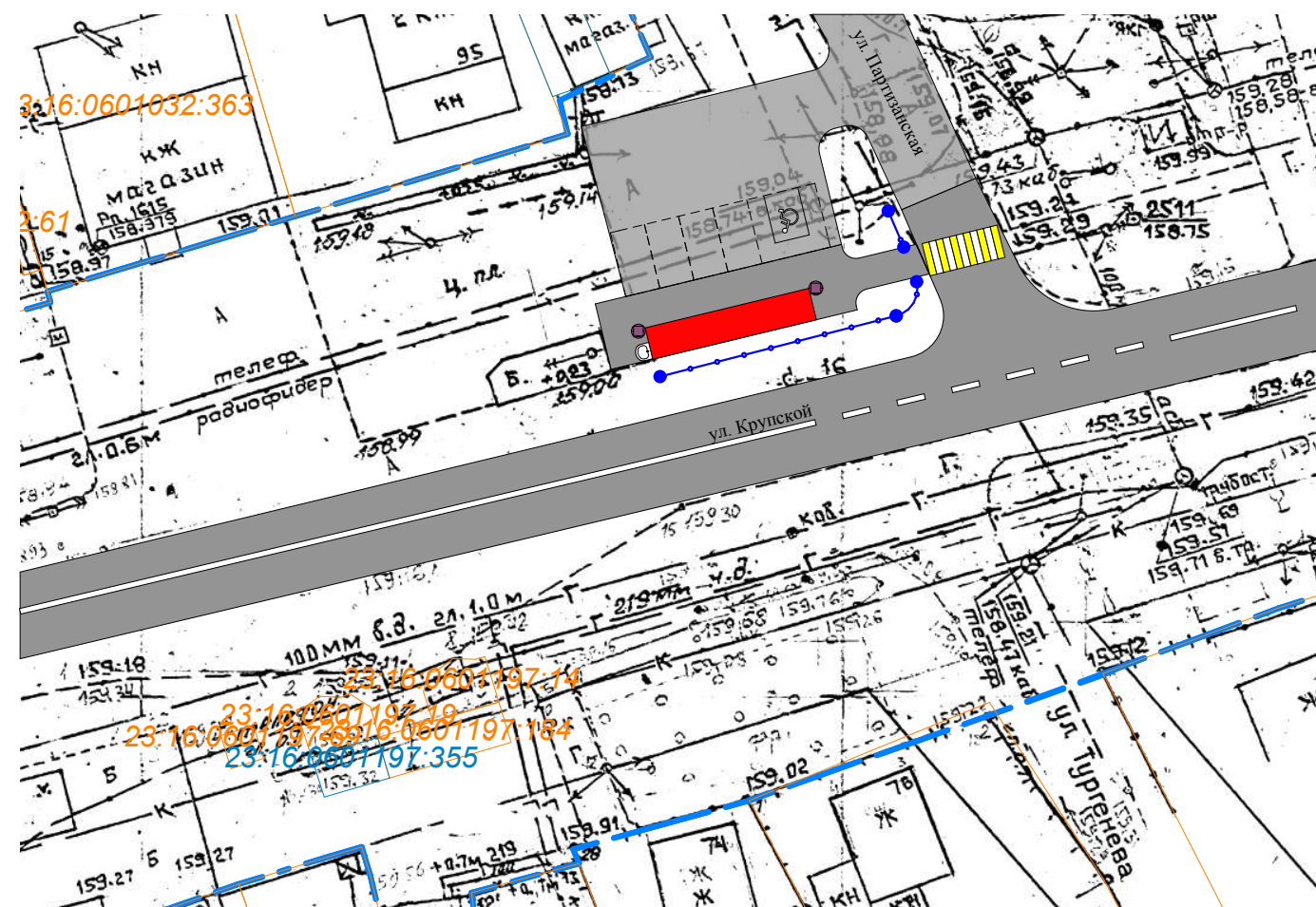
Схема размещения торговых мест и конструктивных элементов сезонной
придорожной ярмарки на территории г. Курганинска, на пересечений
улиц Крупской и Партизанской
М 1:500

ПРИЛОЖЕНИЕ №1

УТВЕРЖДЕНА

постановлением администрации
Курганинского городского
поселения Курганинского района
от _____ № _____








Ситуационный план



СОГЛАСОВАНО:
Начальник отдела земельно,
имущественных отношений
и градостроительной деятельности

Д.В. Шишкин

Условные обозначения:

- | | | | |
|---|----------------------------------|---|---------------------------------|
|  | Асфальтовое покрытие дороги |  | Покрытие площадки (Асфальтовое) |
|  | Торговый павильон |  | Покрытие парковки (гравийное) |
|  | Существующее дорожное ограждение |  | Урна |
|  | Рукомойник | | |